

Soft LED-Panels in einem besseren Licht

Das ASTRA 1x1 Soft Bi-Color-Panel basiert auf der populären Astra 1x1-Familie und stellt die nächste Generation von LED-Panels dar - entwickelt von den führenden Leuchten-Profis, die den Leuchtenmarkt revolutionierten. Die innovative Astra Familie von LED-Leuchten durchlief einen jahrelangen Entwicklungsprozess, bei dem jedes Designelement dieser Leuchten der nächsten Generation akribisch gefertigt wurde.

Der Litepanels Tradition folgend, Leuchten mit einem Formfaktor von einem Quadratfuß zu bauen, wird die Astra Soft-Serie mit ausgewählten, oberflächenmontierten LEDs in Premium-Qualität mit hohem CRI und kombiniert mit einem "Soft-Diffusion"-Panel produziert, wodurch die Astra 1x1 Soft-Serie ein weiches, umhüllendes Licht liefert, das sich perfekt zur Ausleuchtung eines Sprechers eignet und Oberflächenreflexionen abmildert. Die Astra Soft Bi-Color zeichnet sich durch ihre beeindruckende Lichtleistung aus, die zur stärksten von Soft-LED-Panels gehört. Diese höhere Lichtausbeute ermöglicht die Beleuchtung über größere Distanzen und die Ausleuchtung eines weiteren Bereichs, wodurch das Panel mit starken externen Lichtquellen konkurrieren oder eine große Fläche mit nur einer einzigen Leuchte effektiv ausleuchten kann.

FEATURES

- Flexibles, modulares Konzept
 - Optionales Kommunikationsmodul ermöglicht die Fernsteuerung von Helligkeit, Farbtemperatur und Kühlmodus via DMX oder Bluetooth
 - Optionale Yoke Gold Mount®- oder V-Mount-Akkuplatten
 - Vor Ort wechselbares Lüftermodul und externes Netzteil
- Modernes Leuchtendesign
 - Einfach identifizierbare und ergonomische Handeinsteller für Dimmen, Farbe und Netzstatus
 - Kernkonstruktion aus Aluminium für maximale Haltbarkeit und perfektes Wärmemanagement thermal management
 - Befestigungen für Zubehör und Linsen/Filterstreifen aus Aluminium
 - Nach unten gerichteter Abluftaustritt, um den Luftstrom von der Leuchte abzulenken und den Eintritt von Fremdkörpern zu verhindern
 - Robuster, verriegelbarer 3-pol-XLR Industriestandard-Netzanschluss
- Speziell geschwungenes Yoke-Design
 - Weiter, unbehinderter Neigebereich
 - Im Yoke untergebrachtes Netzteil und optionale Akkuplatten mit integrierten, doppelten Kabelführungen
 - Abnehmbarer TVMP-Anschluss für flexible Mounting-Optionen
 - Zwei alternative ¼-20 Mounting-Punkte

VORTEILE

- Höhere Lichtausbeute als herkömmliche LED-Panels
 - Hochleistungs-LEDs mit "Soft-Diffusion"-Panel
- Überragende Farbwiedergabe
 - Hoher Farbwiedergabeindex (CRI)
 - Einstellbar (Tageslicht bis Kunstlicht), präzise Farbtemperaturen
- Effizientes Wärmemanagement mit benutzerwählbarem Doppelkühlmodus
 - Völlig geräuschloser passiver Kühlmodus
 - Ultraleiser aktiver Kühlmodus mit doppelter Lichtausbeute
- Ultraweich dimmbar
 - Keine erkennbare Farbverschiebung über den gesamten Bereich
 - Flickerfrei bei jeder Bildfrequenz oder Shutter-Einstellung



Astra 1x1 Soft Bi-Color

935-5001

Litepanels Astra 1x1 Soft Bi-Color

935-5001

ASTRA 1X1 SOFT BI-COLOR SPECS

Farbtemperatur: Kunstlicht-Tageslicht
Abmessungen: 46,9 x 41,3 x 13,5 cm
Gewicht: 3,4 kg
Leistungsbedarf: 13-24 VDC
Max. Leistungsaufnahme: 110W
Internationales AC-Netzteil: 24VDC via Netzteil 110-240 VAC
 DMX via optionalem Kommunikationsmodul (RJ45 oder 5-pol-XLR)
 Fernsteuerung via Bluetooth Kommunikationsmodul



Astra 1x1 Soft mit Zubehörrahmen und Flügeltor

OPTIONALES ZUBEHÖR

- Adapterrahmen
- Honeycomb Richtgitter
 - Honeycomb Richtgitter - 30° (900-3017)
 - Honeycomb Richtgitter - 45° (900-3018)
 - Honeycomb Richtgitter - 60° (900-3019)
 - Honeycomb Richtgitter - 90° (900-3020)
- 4-fach Flügeltor (900-3021)
- Tragetasche für eine Leuchte (900-3521)
- Tragetasche für zwei Leuchten (900-3522)
- Akkuplatte
 - Gold Mount Akkuplatte mit Kabel (900-3507)
 - V-Mount Akkuplatte mit Kabel (900-3508)
- Kommunikationsmodul
 - RJ45 DMX module (900-3501)
 - 5-pol-XLR DMX-Modul (900-3502)
 - Bluetooth-Kommunikationsmodul (900-3519)
- Adapterkabel RJ45 auf 5-pol-XLR (900-0006)
- Adapterkabel D-tap auf 3-pol-XLR (900-0024)

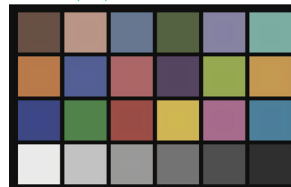
PHOTOMETRIE Abstrahlwinkel 93° / Feldwinkel 157°

TAGESLICHT	Footcandles	LUX
3.5 ft / 1 m	198	2126
5 ft / 1.5 m	97	1042
6.5 ft / 2 m	57	616
10 ft / 3 m	24	260
15 ft / 4.5 m	11	116

KUNSTLICHT	Footcandles	LUX
3.5 ft / 1 m	143	1542
5 ft / 1.5 m	70	756
6.5 ft / 2 m	42	447
10 ft / 3 m	18	189
15 ft / 4.5 m	8	84

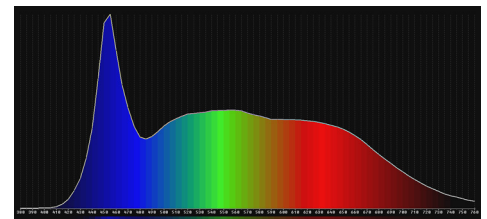
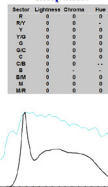
Astra 1x1 Soft Bi-Color (Daylight): CCT = D6010 (-1.0)

TLCI-2012 : 98 (D6010)



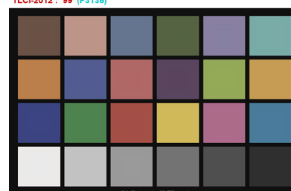
EBU : TLCI-2012

Litepanels



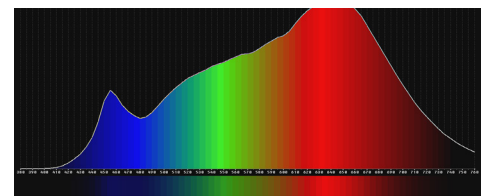
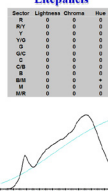
Astra 1x1 Soft Bi-Color (Tungsten): CCT = P3136 (+0.0)

TLCI-2012 : 99 (P3136)



EBU : TLCI-2012

Litepanels



Der Litepanels Unterschied

Weiches Licht über das gesamte Spektrum mit sichtbar korrekter Farbtemperatur
 Die umfangreichste Palette an LED-Leuchten mit flexiblen AC- und DC-Stromversorgungsoptionen
 Weiches Dimmen von 100% auf 0% ohne erkennbare Farbverschiebung
 Flickerfrei bei jeder Bildfrequenz oder Shutter-Einstellung
 Geregelter Strom und Wärmemanagement für langlebige LEDs
 Effizientes Strommanagement für geringe Leistungsaufnahme und erhöhte Zuverlässigkeit
 Entwickelt und konstruiert in Los Angeles, CA



Litepanels, eine Marke der Vitec Gruppe, wurde 2001 von fünf professionellen Beleuchtern und Ingenieuren gegründet, die in der LED (light emitting diode - Licht-emittierende Diode) als Beleuchtung für Film, Fernsehen und die AV-Industrie die Zukunft sahen und Pionierarbeit leisteten. Ihre mit dem Emmy® ausgezeichnete Technologie wird inzwischen weltweit bei Tausenden von Produktionen eingesetzt -

auch die führenden Broadcast-Organisationen der Welt vertrauen darauf. Litepanels baut seine Palette an flickerfreien, farbechten, voll-dimmbaren Soft-Leuchten, welche die Akteure und Beleuchter gleichermaßen schätzen, weiter aus. Diese umweltfreundlichen Leuchten amortisieren sich rasch dank geringem Stromverbrauch und Langlebigkeit und setzen neue Maßstäbe für die professionelle Beleuchtung.