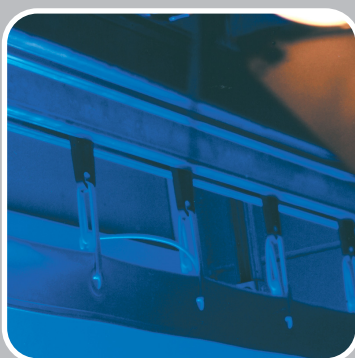
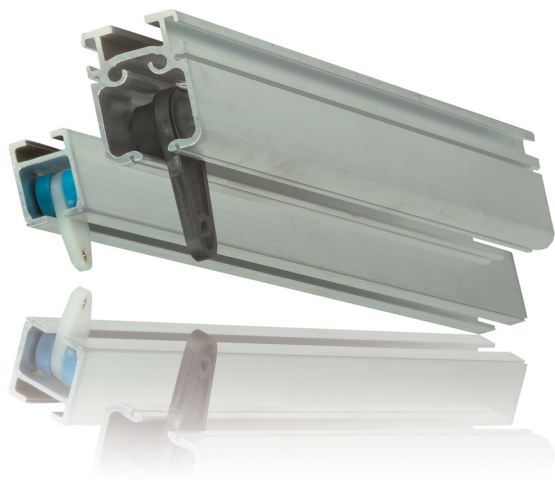


CYCLO-TRACK

Horizontschienensysteme

für Studio, Theater und Bühne



■ CYCLO-TRACK CT 40 / CT 70

Das CYCLO-TRACK Horizontschienensystem von DESPAR stellt eine universell einsetzbare Vorhangschiene für Film-/Fernsehstudios, Theater und Mehrzweckhallen dar und lässt sich überall dort perfekt einsetzen, wo eine gleichermaßen effektive wie auch funktionelle Abhängung von Horizonten oder Vorhängen gefragt ist. Durch den modularen Aufbau mit individuell nach Kundenanforderung ausgeführten Systembestandteilen sind Schienenanlagen jeder Größe - bis hin zu mehrläufigen Systemen mit Weichen, Parkschiene und Absenkstationen möglich.

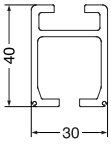
Lieferbar sind zwei unterschiedliche Ausführungen, die sich in der Baugröße des Schienenprofils unterscheiden. Für kleinere Räume mit kürzeren Streckenlängen wurde das CT 40 Schienenprofil konzipiert, das bei kompakter Bauweise und geringem Eigengewicht besonders enge Schienenradien ermöglicht und sich somit auch perfekt in die baulichen Gegebenheiten von schmalen Räumen einbinden lässt. Für umfangreichere Schienenanlagen in größeren Räumen steht das System CT 70 zur Verfügung und bietet eine noch höhere Tragkraft sowie Festigkeit, wodurch die Zahl der notwendigen Aufhängungen noch geringer ausfällt und auch große Streckenlängen mit sehr guter Verwindungssteifigkeit umgesetzt werden können.

„Bewährte Systeme mit hoher Qualität“

Technische Daten

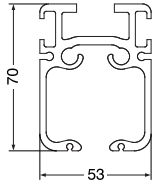
CYCLO-TRACK CT 40

Gewicht: 1,0kg/m
 Material: Al Mg Si 0,5 F22
 Farbe: Alu natur,
 (wahlweise) eloxiert,
 pulverbesch.
 Kleinster mög.
 Kurvenradius: 500mm
 Empfohl. max.
 Abstand zw.
 Abhängungen: 1,5 - 1,8m



CYCLO-TRACK CT 70

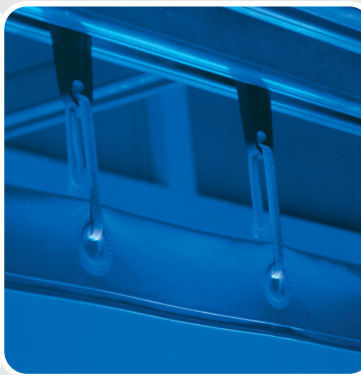
Gewicht: 2,6kg/m
 Material: Al Mg Si 0,5 F22
 Farbe: Alu natur,
 (wahlweise) eloxiert,
 pulverbesch.
 Kleinster mög.
 Kurvenradius: 1000mm
 Empfohl. max.
 Abstand zw.
 Abhängungen: 2,5m



Alle Maßangaben in Millimetern.

Belastbarkeitswerte

Spannweite (m) CT 40/CT 70	Einzellast (N)		Streckenlast (N/m)	
	CT 40	CT 70	CT 40	CT 70
1,00	720	3284	1152	6568
1,25	461	2627	590	4204
1,50	320	2189	341	2855
1,75	235	1877	215	1798
2,00	180	1506	144	1205
2,25	142	1190	101	846
2,50	115	964	74	617
2,75	95	796	55	463
3,00	80	669	43	357



Die Profile beider Systeme sind aus hochwertigem Aluminium gefertigt und besitzen speziell ausgeformte Laufflächen, die einen besonders ruhigen und leichten Lauf der Vorhangrollen gewährleisten. Zum Einsatz kommen kugellagerte Leichtlaufrollen, mit deren Hilfe ein geräuscharmes Verfahren eingesetzter Vorhänge ohne großen Kraftaufwand möglich ist. Die einzelnen Schienenelemente sind in einer Länge von bis zu 6m ausgeführt und werden bei größeren Strecken über robuste Verbindungselemente aneinandergesetzt. Eine zusätzliche Verstärkung garantiert dabei eine perfekte Kopplung und führt zu einem dauerhaft stoßfreien Übergang zwischen den individuellen Schienenteilen.

Bei mehrläufigen Installationen ist die Integration einer Weichenanlage möglich, die einen variablen Übergang von einer zur anderen Schiene schafft und eingesetzte Vorhänge zwischen parallel verlegten Schienen verziehen lässt.

Die kompakt konstruierten Weichen sind dabei als Baukastensystem ausgeführt und leicht auf die jeweiligen Anforderungen anzupassen. Ausgerüstet sind sie entweder mit einer Standardbedienglocke zur manuellen Verstellung oder mit einem motorischen Antrieb.

Besonders in Räumen mit größerer Deckenhöhe erleichtert eine optionale Absenkstation das Einsetzen oder Wechseln von Vorhängen, da auf diese Weise ein einläufiges Schienensegment der Anlage motorisch auf Arbeitshöhe abgesenkt werden kann. Spezielle Führungsteile am festen Teil der Schiene stellen eine stoßfreie Verbindung zum absenkbaren Schienenteil her, so dass auch hier ein ruckfreies Überfahren der geschlossenen Schienenstrecke möglich ist. Eine automatische Schließmechanik verhindert dabei ein unbeabsichtigtes Auslaufen der eingesetzten Vorhangrollen.

Systemübersichten

CYCLO-TRACK Horizontalschiensystem

- 1 Beispiel einer Wandaufhängung
- 2 Aufhängeöse
- 3 CYCLO-TRACK Profil
- 4 Verbindungssatz
- 5 Befestigungsschraube
- 6 Vorhangrolle
- 7 Endstopper

